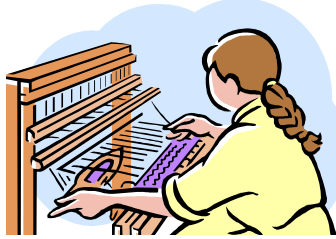


La tisserande La tisserande



Bulletin de l'Association des Descendants de Louis Blanchet et Delvina Blais
OCTOBRE 2015 Numéro 20

À vous tous chers Blanchet,

Bienvenue à mon tout premier bulletin d'information La Tisserande en remplacement de Claire Blanchet.

Claire a été l'instigatrice de ce bulletin aux Blanchet de notre association de septembre 2009 à août 2015. La raison de son départ est la perte de toutes ses données en décembre dernier (2014) et son implication qui datait déjà de quelques années.



Nous de l'association, voulons dire MILLES MERCIS à Claire pour son professionnalisme et son souci de perfection. Tu voulais atteindre nos jeunes Blanchet et tu as réussi avec brio. Nous sommes fiers de toi Claire. Tu es une « BLANCHET EXCEPTIONNELLE ».

RENCONTRE DU 13 SEPTEMBRE 2015

Lors de notre rencontre du 13 septembre dernier, nous avons souligné les 100 ans de décès de Delvina Blais le 18 mai 1915. Nous sommes allés au cimetière pour une prière et M. Raymond Blanchet (descendant de Nathaniel) a déposé une rose.



Le C.A est composé de Denise Blanchette Poudrier, présidente, Claire Blanchet, vice-présidente, Nicole Blanchet Charland, ex-présidente, Lucie B. Roberge, secrétaire, Jean-Guy Blanchette, trésorier, Patricia Michaud, Daniel Blanchet et Suzanne Blanchet administrateurs.

Un merci tout particulier à Madeleine Blanchet pour son implication au sein du C.A. durant ces trois dernières années. Très heureux d'avoir fait ta connaissance Madeleine.

M. Rodrigue Blanchette, président de l'AFBBA nous a entretenu sur notre ancêtre Pierre Blanchet pour son 350^e anniversaire d'arrivée à la Nouvelle-France. (1665) Il était accompagné de son épouse Lucille et de Fernand Blanchet de l'AFBBA

Suite à un bon brunch, notre conférencière Suzanne Blanchet nous a parlé de son association Action Libellule. À lire à la dernière page.



Nous les Blanchet étions très contents de fraterniser tous ensemble et on se dit à l'an prochain.
Denise Blanchette Poudrier, présidente

DÉCÈS POUR 2014-2015

NAPOLÉON

M. Éloi Lévesque décédé le 27 décembre 2014 à Asbestos à l'âge de 88 ans époux de Rita Gosselin

M. Raymond Blanchette décédé le 28 janvier 2015 à Brossard à l'âge de 79 ans

Mme Lina Martin Blanchet décédée le 15 avril 2015 à Sherbrooke à l'âge de 102 ans et 5 mois épouse de feu Conrad Blanchet

Mme Bernadette Purcell décédée le 7 mai 2015 à Victoriaville à l'âge de 65 ans conjointe de Yves Rouillard

M. Omer Blanchet décédé le 7 juin 2015 à Asbestos à l'âge de 91 ans époux de feu Rolande Bilodeau et en 2^{ième} noce de feu Thérèse Carignan

M. Lucien Blanchet décédé le 9 septembre 2015 à Asbestos à l'âge de 87 ans époux de Annette Bibeau

M. Rodophe Blanchette décédé le 14 juin 2014 à Saskatchewan à l'âge de 97 ans époux de Helen Ste-Marie décédée le 5 janvier 2015

NATHANIEL

M. Yves Lafrance décédé le 24 octobre 2014 à Hudson à l'âge de 75 ans époux de Denise Michaud

Mme Pierrette Blanchet Plante décédée le 28 février 2015 à Québec à l'âge de 88 ans épouse de feu Paul-Émile Plante

Mme Ruth Blanchet décédée le 27 juillet 2015 à Québec à l'âge de 91ans fille de feu Léger Blanchet

Mme Marie-Rose Gaudette Talbot décédée le 16 août 2015 à Sherbrooke à l'âge de 99 ans épouse de Richard Talbot

JOSEPH

M. Jean-Marc Paquette décédé le 25 octobre 2014 à Asbestos à l'âge de 85 ans époux de Aldéa Blanchette

À TOUTES LES FAMILLES ENDEUILLÉES, NOUS ÉTIIONS DE TOUT CŒUR AVEC VOUS

NAISSANCES 2014-2015

NAPOLÉON

Anais Ouellet née le 27 mars 2015 fille de Evelyne Roux et Jean Daniel Ouellet
Petite-fille de Pauline Blanchet et Gaston Roux
Arrière-petite-fille de Armand Blanchet et Laurette Lacourse

Aryanna Côté Tremblay née le 25 septembre 2015 fille de Patricia Blanchette et David Côté Tremblay
Petite-fille de Jean-Guy Blanchette et Suzanne Perreault
Arrière-petite-fille de René Blanchette et Thérèse Breault

NATHANIEL

Laurie Blanchet née le 16 avril 2015 fille de Louis Daniel Blanchet et Roxanne Fanny Corriveau
Petite-fille de Daniel Blanchet et Lise Saucier
Arrière-petite-fille de Florent Blanchet et Mariette Masse

Adam Beltrami né le 17 février 2015 fils de Catherine Blanchet et Christian Beltrami
Petit-fils de Florent Blanchet et Christiane Morin
Arrière-petit-fils de Philippe Blanchet et Fernande Beaudoin

Zora Blanchette née le 23 juin 2015
Maty Blanchette né le 23 juin 2015
fille et fils de Stéphane Blanchette et Yamina Peytour
Petite-fille et Petit-fils de Jean-Louis Blanchette et de Béatrice Lampron
Arrière-petite-fille et arrière petit-fils de Henri Blanchet et Eugénie Drouin

Xavier Mathieu né le 23 mars 2015 fils de François Mathieu et de Caroline Mathieu
Petit-fils de Johanne Blanchette et Réal Mathieu
Arrière-petit-fils d'Onil Blanchette et Céline Lelievre

Florence Alain née le 10 septembre 2015 fille de Mary-Lou Baril et Jean-François Alain
Petite-fille de Suzanne Blanchet et Alain Baril
Arrière-petite-fille de Raymond Blanchet et Madeleine Dubois

BIENVENUE DANS LA GRANDE FAMILLE DE LOUIS BLANCHET ET DELVINA BLAIS

HOMMAGE À NOTRE ANCÊTRE PIERRE BLANCHET LE 22 AOÛT 2015 À SAINT-PIERRE-DE-LA-RIVIÈRE-DU-SUD

L'Association des familles Blanchet et Blanchette d'Amérique ont souligné de façon tangible le 350^e anniversaire d'arrivée de notre ancêtre Pierre Blanchet en Nouvelle-France (1665)

**« L'installation d'une stèle, près de l'église dont la paroisse fut nommée en son honneur, Saint-Pierre-de-la-rivière-du-sud, fut l'endroit choisi. C'est là que Pierre Blanchet a laissé le plus de ses racines. »
(extrait du Tissu Blanchet)**

« Une roche, extraite de la terre de ce coin du pays, fut choisie et une inscription y fut incorporée. Par cet hommage à notre ancêtre et à sa descendance, signifier l'amour de la terre, l'amour de la vie de notre ancêtre et son labeur pour la faire fructifier et la faire grandir. » (extrait du Tissu Blanchet)



HOMMAGE À PIERRE BLANCHET EN CE 350^{IÈME} ANNIVERSAIRE DE SON ARRIVÉE EN NOTRE PAYS L'ASSOCIATION DES FAMILLES BLANCHET ET BLANCHETTE D'AMÉRIQUE

**« Provenance de la pierre : Un gneiss du bouclier laurentien ou se trouve la plus vieille formation géologique de la terre. Un glacier l'a déposé à St-Thomas de Montmagny, sur la terre d'un Pierre Blanchet, neveu de Fernand Blanchet qui, en voyant sa beauté, a décidé de la conserver. Ses traits en ruban rappellent qu'elle a été transformée par une intense chaleur et une forte pression ».
(extrait du Tissu Blanchet)**

Moi, Denise Blanchette Poudrier je ne pensais jamais un jour rendre un tel hommage à mon ancêtre Pierre Blanchet. Je suis très émue et surtout très fière d'être une « BLANCHETTE ».

Si vous vous rendez à Saint-Pierre-de-la-rivière du-sud allez voir cette magnifique pierre juste à côté gauche de l'église.

SOYONS FIERS D'ÊTRE DES DESCENDANTS DE PIERRE BLANCHET

NOUVEAU COURRIEL POUR LA TISSERANDE : associationblanchet@gmail.com

**Denise Blanchette Poudrier, présidente
Responsable de la rédaction de La Tisserande.**

**Si vous avez des nouvelles, des articles concernant les Blanchet vous êtes les bienvenus.
Ce sera toujours un plaisir de vous lire. BONNE LECTURE!**

Association de personnes vivant avec des douleurs chroniques du Centre-du-Québec / Action Libellule

Le but premier de l'association est de regrouper les personnes atteintes de douleur chroniques et de toute personne souhaitant en apprendre plus sur la condition des personnes souffrantes, afin de mieux les soutenir.

La douleur chronique se définit comme une douleur qui persiste au-delà de la période normale de guérison ou qui est associée à une maladie qui cause une douleur continue ou une douleur récurrente durant plus de trois mois. Cela peut aussi être la conséquence d'un traumatisme physique et/ou émotif.

Au Québec en 2004, on estimait que 16% de la population soit plus de 1.2 millions de personnes souffraient de douleurs chroniques. Cela touche autant les hommes, femmes, enfants. Sans oublier les préjugés. La douleur a un effet direct sur le fonctionnement, le sommeil, l'humeur et les relations familiales et interpersonnelles.

Sur le plan physique, si la douleur n'est pas maîtrisée, elle peut s'aggraver avec le temps et causer davantage d'invalidité. Sur le plan professionnel, l'exécution des tâches quotidiennes devient difficile et la capacité à travailler diminue.

Pour le plan psychologique, la douleur chronique peut s'accompagner de troubles émotionnels comme la colère, la crainte d'une nouvelle blessure, etc. Elle provoque également beaucoup de souffrance morale. Quand la source demeure introuvable cela se dresse comme une épreuve supplémentaire pour les personnes atteintes. Selon une enquête au Canada, 30% des personnes atteintes estiment que leur famille ne sait pas à quel point la douleur les perturbe.

Nous offrons de l'information, service d'accueil, d'écoute, de référence, de groupe d'entraide, de conférences, d'ateliers de divertissements et de formation sur le mieux-être. Nous offrons également des activités de remise en forme sous la forme d'exercice en eau chaude, yoga, stretching, etc, le tout dirigé par une kinésiologue.

Suzanne Blanchet, présidente

Pour plus d'information : 819-364-5167

